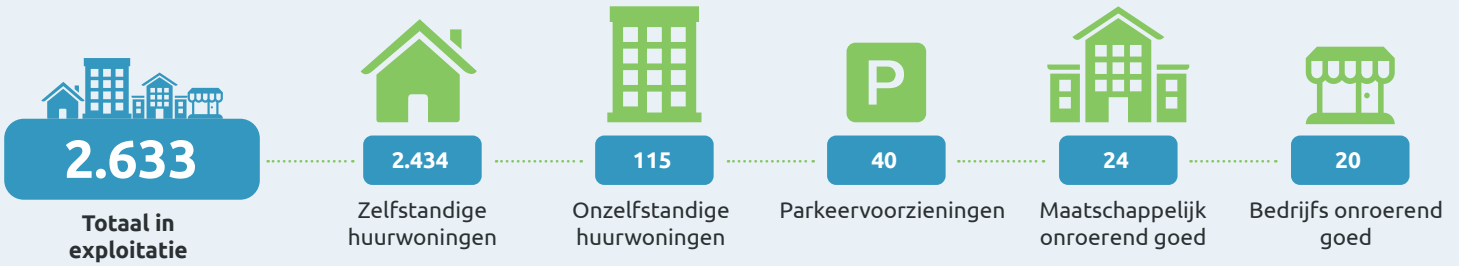


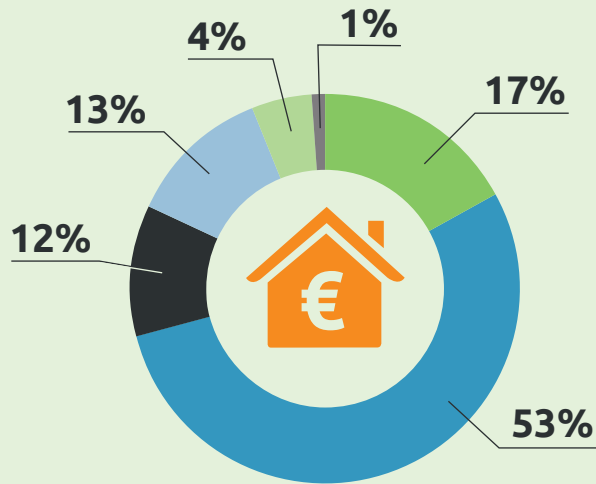


Bezit



Samenstelling huurprijzen

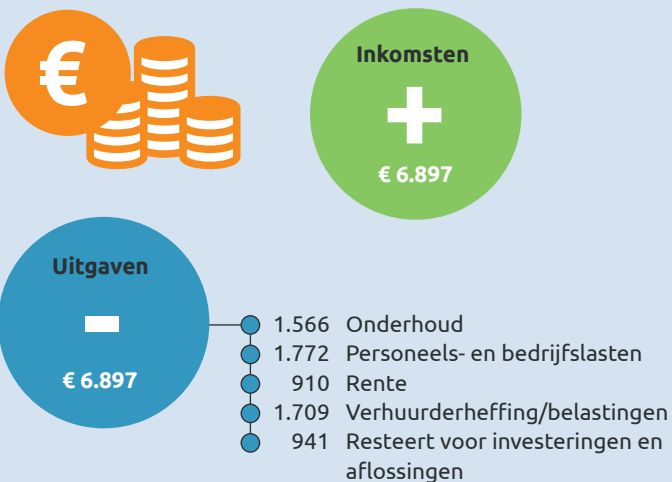
- Goedkoop (< € 432,51)
- Betaalbaar (€ 432,52 - € 619,01) (1e aftoppingsgrens)
- Betaalbaar (€ 619,02 - € 663,40) (2e aftoppingsgrens)
- Middelduur (€ 663,41 - € 737,14)
- Duur (> € 737,14) DAEB
- Duur (> € 737,14) niet-DAEB



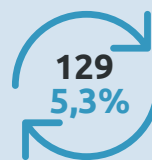
Huurverhoging
per 1 juli 2020
2,6%



Inkomsten/uitgaven per vhe



Huuropzeggingen



Leefbaarheid

Uitgaven: € 71 per DAEB woning



Geschillen



Duurzaamheid

Aantal woningen



Aantal medewerkers



Klanttevredenheid



Onderhoud

